

<b>CANTON DE VAUD</b>			
<b>COMMUNE DE SAINT-GEORGE</b>			
<b>PLAN DES ZONES</b>			
Approuvé par la municipalité le 25 août 1982 Le Syndic:		Soumis à l'enquête publique du 7 sept. 1982 au 7 oct. 1982 Le Syndic:      Le Secrétaire:	
Adopté par le conseil général le 21 avril 1983 Le Président:		Approuvé par le conseil d'état du canton de Vaud, le 9 mars 1984 L'atteste      Le Chancelier:	
Ce plan abroge le plan des zones approuvé par le Conseil d'Etat le 20 oct. 1967 et le plan d'extension partiel ou lieu dit "Roche de la Baume" du 18 juin 1976.			

LEGENDE

Zone du village

Périmètre légalisé par plan de quartier ou plan d'extension partiel

Zone d'habitation à faible densité

Zone d'activité et d'habitation

Zone artisanale

Zone de constructions d'utilité publique

Périmètre à légaliser par plan spécial

Zone agricole

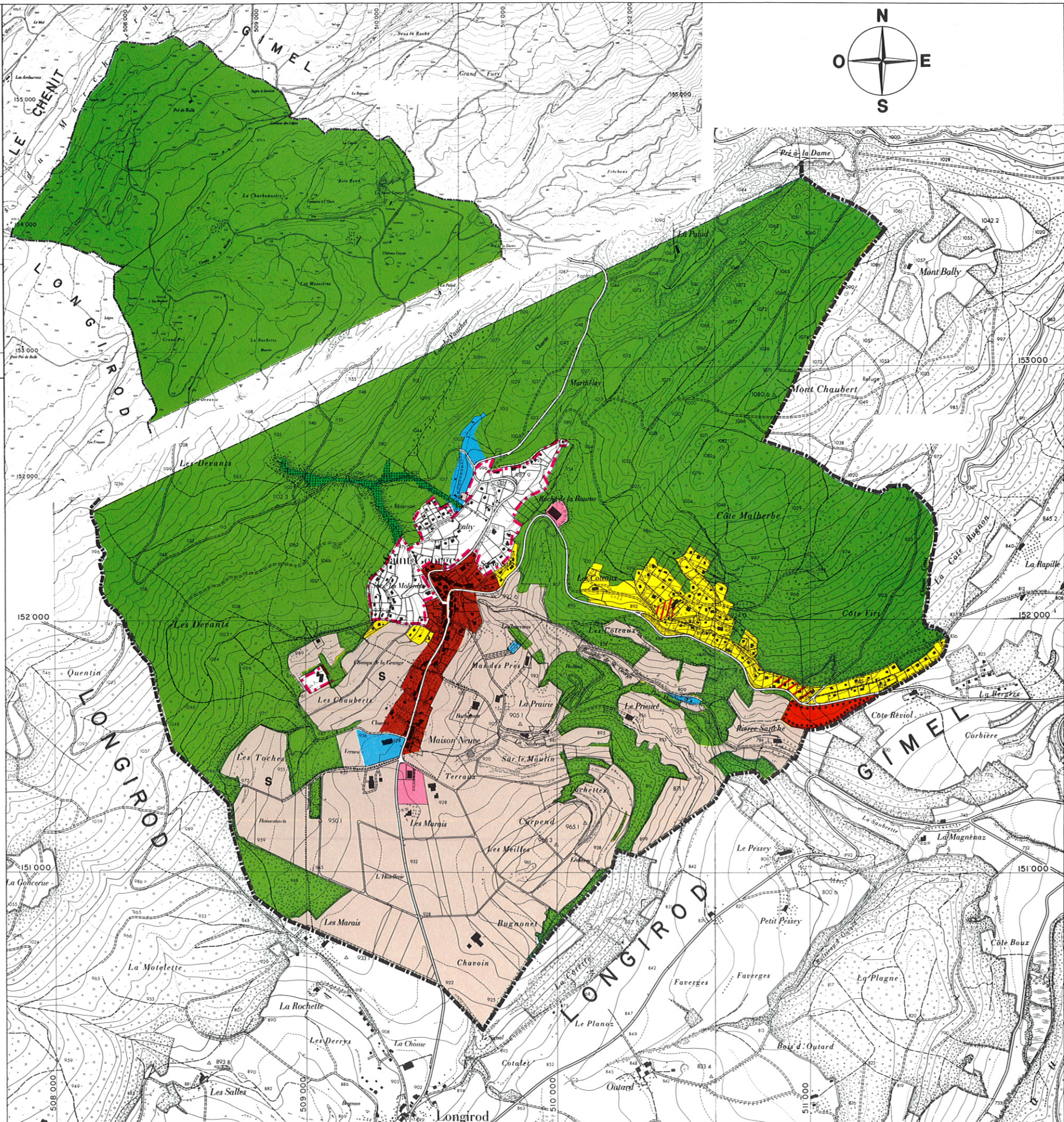
Aire forestière et pâturages

Pistes de ski à titre indicatif

Secteur "S" de protection des eaux à titre indicatif.

Etabli en mai 1983

Bureau technique L.-E.ROSSIER ingénieur-géomètre 1170 Aubonne Tél. (021) 808 57 77





CANTON DE VAUD			
COMMUNE DE SAINT-GEORGE			
PLAN D'EXTENSION PARTIEL EST			
Approuvé par la municipalité le 22 septembre 1976 Le Syndic	Le Secrétaire	Soumis à l'enquête publique du 8 octobre au 8 novembre 1976 Le Syndic	Le Secrétaire
Adopté par le conseil général le 18 octobre 1977 Le Président	Le Secrétaire	Approuvé par le conseil d'état du canton de Vaud, le 5 novembre 1980 L'arrêté	Le Chancelier

